

# MONTHLY MEMBERSHIP PROGRESS REPORT

LOCAL BRAZIL

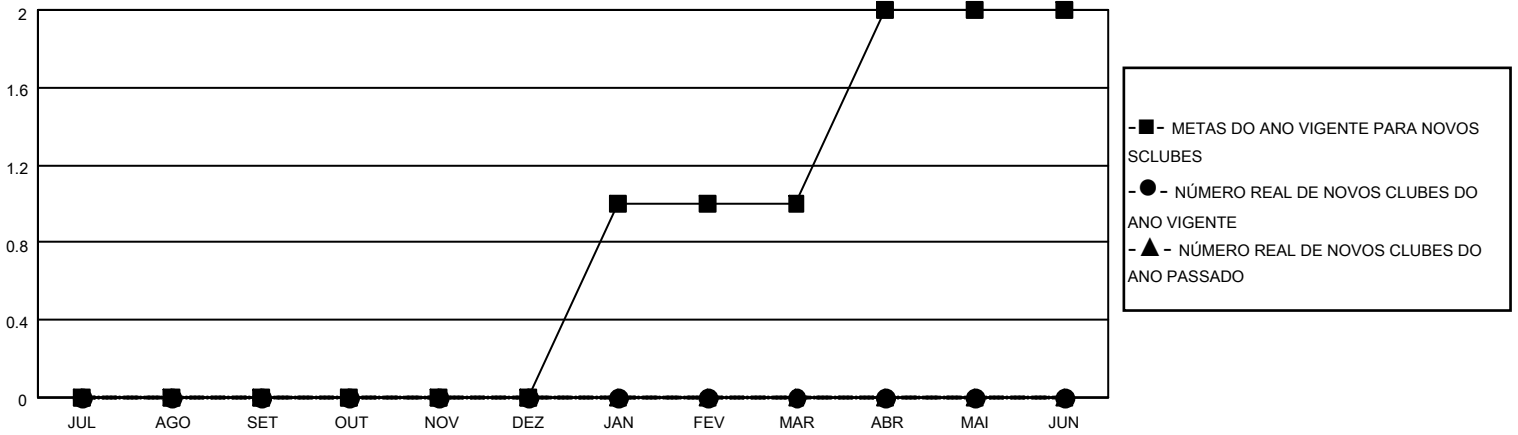
District LD 6

Results as of: 8/31/2023

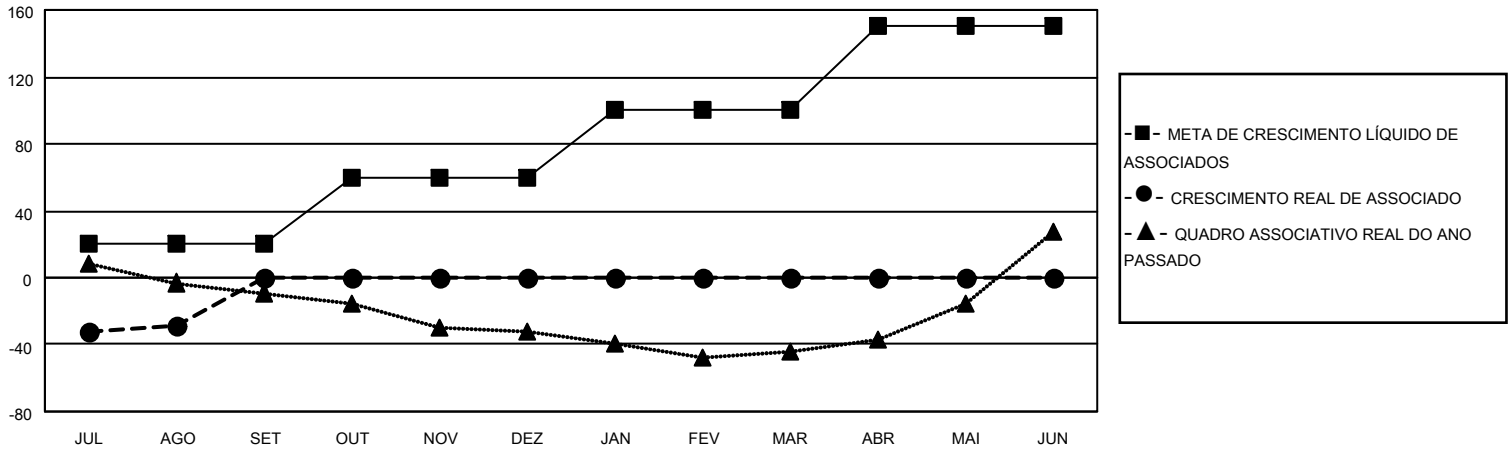
Clubes			
RESULTADOS PARA 2023-2024			
TRIMESTRE	META DE NOVOS CLUBES	NOVOS CLUBES	CLUBES BAIXADO
JUL/AGO/SET	0	0	0
OUT/NOV/DEZ	0	0	0
JAN/FEV/MAR	1	0	0
ABR/MAI/JUN	1	0	0

Sócios			
RESULTADOS PARA 2023-2024			
TRIMESTRE	META DE CRESCIMENTO LÍQUIDO DE ASSOCIADOS	CRESCIMENTO REAL DE ASSOCIADO	BAIXA REAL DE ASSOCIADOS (incluindo transferências)
JUL/AGO/SET	20	14	43
OUT/NOV/DEZ	40	0	0
JAN/FEV/MAR	40	0	0
ABR/MAI/JUN	50	0	0

CUMULATIVO DO NÚMERO REAL E METAS DE NOVOS CLUBES



CUMULATIVO DO NÚMERO REAL E METAS DE SÓCIOS



CLUBES BAIXADOS: 0

7 CLUBS OF 45 ADICIONADO 1 OU MAIS NOVOS SÓCIOS

DISTRIBUIÇÃO POR SEXO

SÓCIOS BAIXADOS

FALECIDO	6
CLUBES CANCELADOS	0
OUTRO	37
<b>TOTAL</b>	<b>43</b>

[CLIQUE AQUI PARA OS DADOS CUMULATIVOS DO QUADRO ASSOCIATIVO](#)

MASCULINO	671 (56.20%)
FEMININO	523 (43.80%)
NON BINARY	0 (0.00%)
PREFER NOT TO ANSWER	0 (0.00%)

TOTAL DE ASSOCIADOS EM UNIDADES FAMILIARES	512
ASSOCIADOS FAMILIARES PAGANDO A METADE DAS QUOTAS	261